

Короткий посібник із  
застосування фірмового стилю  
Corum Group



**CORUM**  
**GROUP**

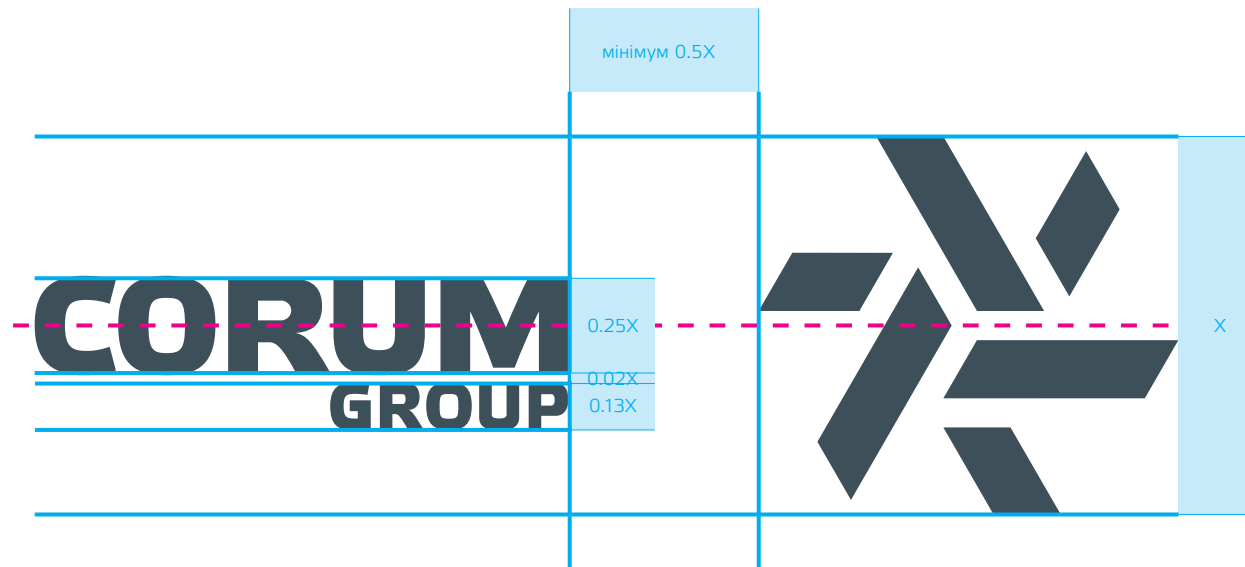
Логотип



Фірмовий знак

Фірмовий блок складається з логотипа (напис) та фірмового знака (шнек). Фірмовий знак при необхідності може бути використаний окремо від логотипа.

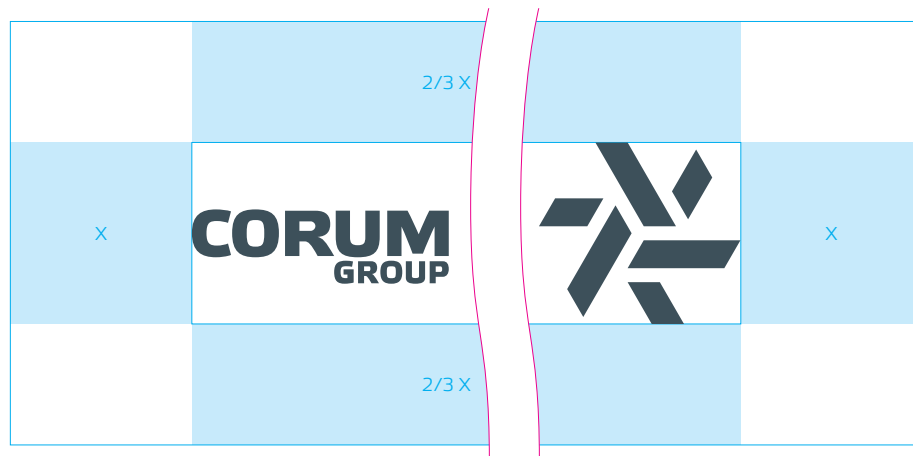
Блок



Знак і логотип вирівнюються відносно один одного по горизонтальній осі. Усі вирівнювання проводяться за висотою літери М логотипа.

Відстань між знаком і логотипом становить не менше 0.5 висоти знака та може збільшуватися залежно від формату носія.

Надалі висота знака буде позначатись як величина X.



1

Охоронне поле пропорційне фірмовому блоку, за X береться висота знака.

Максимальні поля

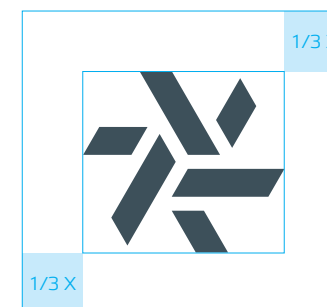
1 Застосовуються в макетах з використанням будь-яких базових елементів, крім кольору. Наприклад, рекламні та корпоративні матеріали

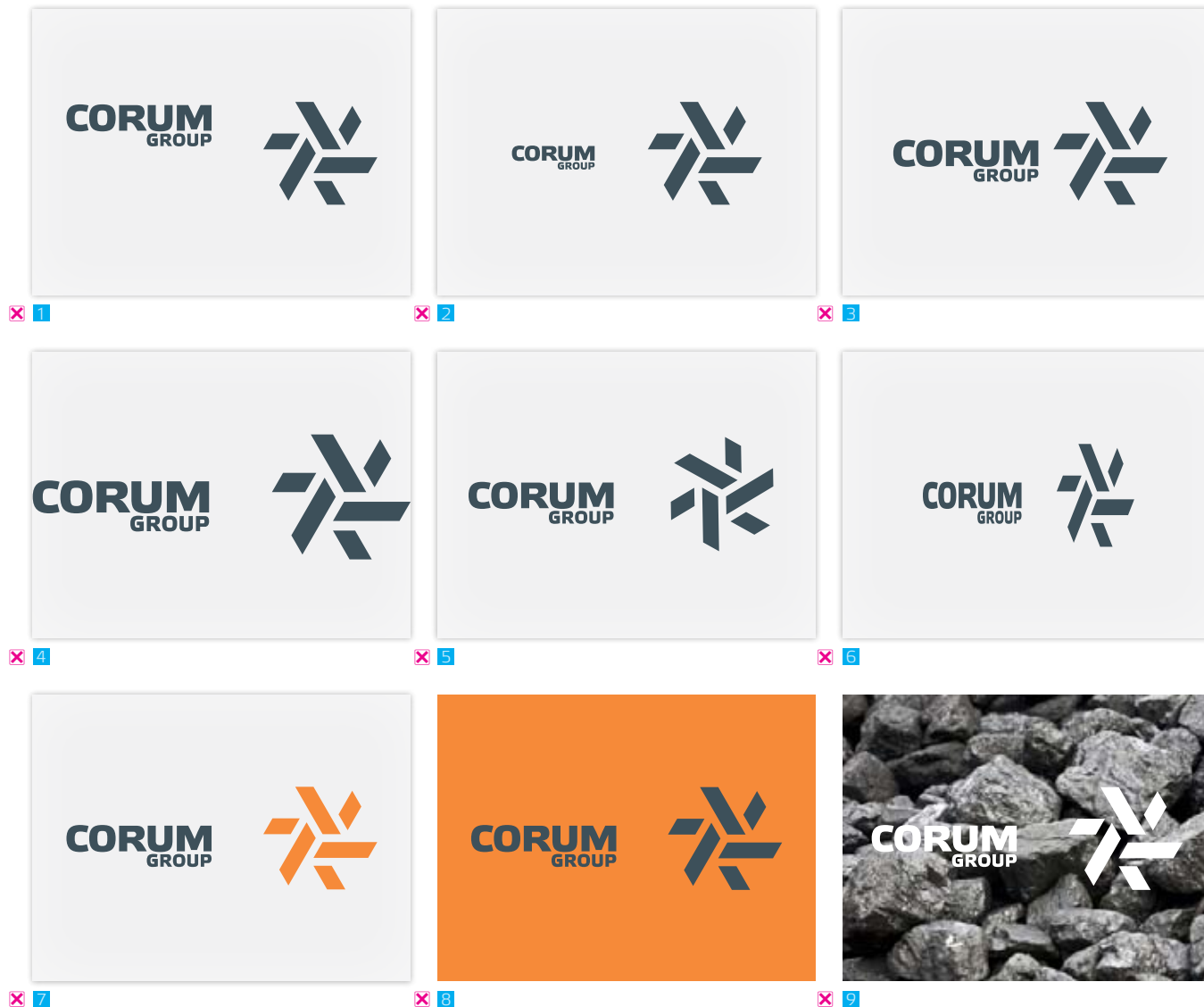
Мінімальні поля

2 Застосовуються в макетах з використанням блока або його елементів. Наприклад вивіски, прапори, сувенірна продукція



2

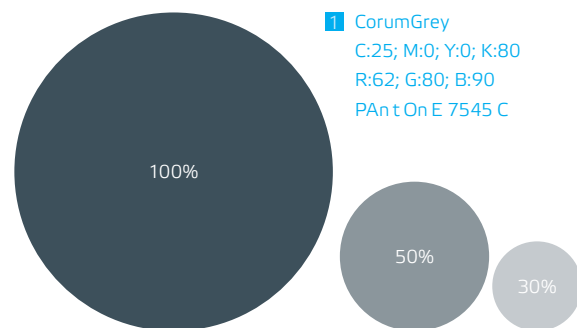




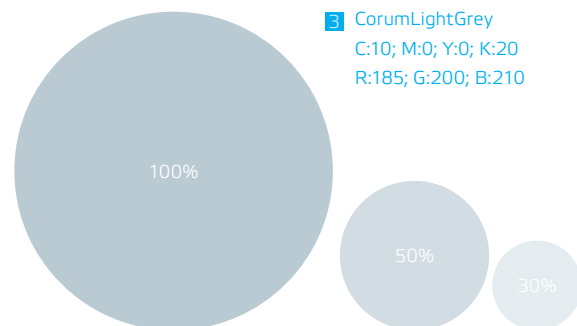
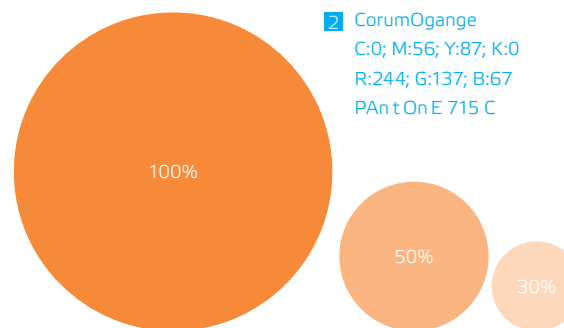
Забороняються будь-які способи використання фірмового блока, що спотворюють його початкову версію:

1. **Порушення вирівнювання логотипа та знака**  
Передбачається лише центральне вирівнювання елементів.
2. **Спотворення встановлених пропорцій елементів усередині блока.** Допускається лише пропорційне масштабування.
3. **Порушення мінімальної відстані між логотипом і знаком.**
4. **Використання блока з порушенням встановленого охоронного поля.**
5. **Не допускається будь-який поворот блока або окремих його елементів.** Допускається лише горизонтальне використання.
6. **Фізичне спотворення блока або його елементів.** Допускається лише пропорційне масштабування.
7. **Використання логотипа та знака різних кольорів.** Передбачено використання блока тільки в одному кольорі.
8. **Використання блока в кольорових комбінаціях із низьким контрастом.**
9. **Використання блока з накладенням на ретрові зображення.**

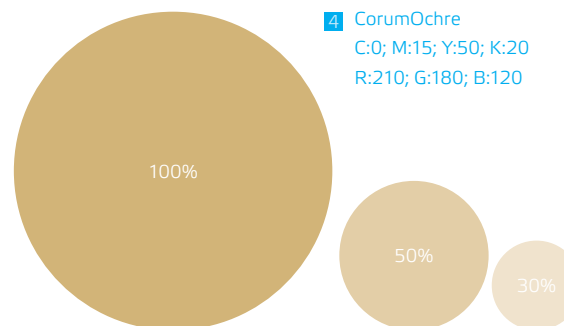
Описані варіанти неправильного використання горизонтального фірмового блока також застосовуються і в роботі з вертикальною версією.



Основні



Допоміжні



- > CMYK – для триадного друку.
- > RGB — для відображення фірмових кольорів на екрані та веб-конструювання.
- > Pantone — для друку сумішевими фарбами. Для поліграфічного виробництва рекомендується віддавати перевагу сумішевим фарбам (Pantone).

#### Основні

- 1 CorumGrey використовується для корпоративного знака. Може бути замінений на металік або тиснення темною фольгою.
- 2 CorumOgange використовується для акциденції у типографіці, фарбування продукції (обертів, активні частини).

#### Додаткові

- 3 CorumLightGrey використовується як допоміжний колір. Застосовується в інфографіці, як фон.
- 4 CorumOchre використовується як допоміжний колір. Застосовується в інфографіці як фон.



Основні

- 1 Колірний варіант блока, що використовується в системі дизайну, корпоративних матеріалах і для маркування продукції.
- 2 Може використовуватися на обкладинках, вівісках та інших носіях поза системою дизайну (без типографіки та зображень).
- 3 Використовується в одязі, сувенірній продукції.

Допоміжні:

- 4 Однокольоровий чорно-білий варіант для відтворення у пресі, на чорно-білому принтері та факсі.
- 5 Варіант із розміщенням блока на допоміжному кольорі. Може бути використаний у розділових слайдах презентації, шмукцитулах.

ABCDEFGHIJKLMNOPQRSTUVWXYZ  
abcdefghijklmnopqrstuvwxyz  
АБВГГ'ДЕЄЖЗИІ ІЙКЛМНОПРСТУФХЦЧШЩЬЮЯ  
абвгг'деєжзиіійклмнопрстуфхцчшщьюя

1234567890 (.,:;!/?&\$%Nº)

Etelka Light Pro Regular

ABCDEFGHIJKLMNOPQRSTUVWXYZ  
abcdefghijklmnopqrstuvwxyz  
АБВГГ'ДЕЄЖЗИІІЙКЛМНОПРСТУФХЦЧШЩЬЮЯ  
абвгг'деєжзиіііклмнопрстуфхцчшщьюя=

1234567890 (.,:;!/?&\$%Nº)

Verdana Regular

Корпоративні шрифти є найважливішим елементом фірмового стилю. Вони використовуються в діловій документації, рекламній та іншій фірмовій продукції.

#### Etelka Light Pro Regular

Використовується як основний шрифт у виробництві фірмової продукції.

#### Verdana Regular

Використовується в матеріалах, що призначені для передачі та редагування відкритого верстання презентацій, ділової документації та електронних листів. Також може бути використаний на корпоративному сайті.





Горные породы



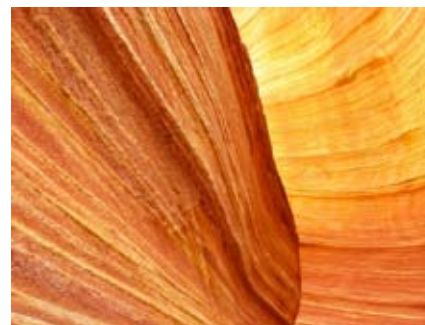
Люди и объекты

Іміжеві фотозображення є ключовою групою фотостилю. Іміджевий фотостиль використовується в системі дизайну рекламних матеріалів, презентаціях, на сайті.

Іміджевий фотостиль включає дві підгрупи зображень:

- > Гірські породи
- > Люди й об'єкти

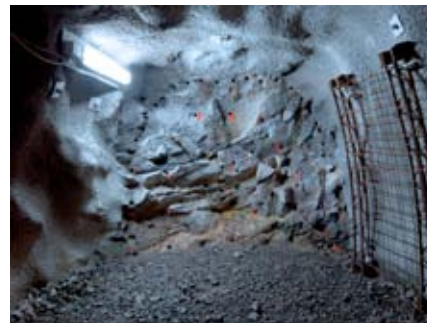
Далі більш докладно будуть описані принципи створення або підбору фотозображень кожної підгрупи.



Фотозображення цієї підгрупи ілюструють зрізи, фрагменти та фактури різних видів гірських порід.

При підборі фотографій або проведенні зйомки слід керуватися такими рекомендаціями:

- > Професійна фотозйомка.
- > Чіткі, різкі та контрастні зображення високої якості.
- > Пряме та природне освітлення.
- > Тепла та холодна кольорові гами.
- > Середня тональність фотозображень.
- > Вдале кадрування, ритмічна, не однорідна композиція.
- > Відсутність сильних перспективних спотворень.



Фотозображення даної підгрупи ілюструють продукцію компанії в середовищі та робітників у процесі роботи.

- При підборі фотографій або проведенні зйомки слід керуватися такими рекомендаціями:
- > Професійна фотозйомка.
  - > Чіткі та різкі зображення, високої якості.
  - > Пряме та природне освітлення.
  - > Холодна кольорова гама з акцентами помаранчевого кольору.
  - > Середня тональність фотозображень.
  - > Продумана композиція.
  - > Вдале кадрування.
  - > Відсутність сильних перспективних спотворень.
  - > У кадрі не повинно бути більше 2–3 осіб.



Продуктовий фотостиль ілюструє продукцію компанії і використовується на сайті, в брошурах та інших матеріалах, що описують продукцію компанії.

Для фотозображень даної групи характерні наступні особливості:

- > Професійна фотозйомка.
- > Чіткі та різкі зображення, високої якості.
- > Пряме та природне освітлення, відсутність чорних глухих тіней.
- > Продукція розміщується на білому або світло-сірому фоні.

#### Брендування обладнання

На обладнанні повинні бути присутні елементи брендування: логотип і знак компанії; корпоративне фарбування.

Місце розташування логотипа та назви продукту завжди вибирається індивідуально, але має бути в зоні найкращої видимості. В окремих випадках знак і логотип можуть бути виготовлені у металі у вигляді шильда.



Загальним принципом фарбування продукції є використання двох кольорів. Основним кольором об'єкта є білий. Елементи, що рухаються, робочі елементи, а також елементи, забарвлення яких може підвищувати безпеку експлуатації об'єкта, фарбуються в CorumOrange.